



## SILENTPHON: ABSORBANT POUR PLAFOND ET MUR (avec cadre invisible)

Le panneau acoustique 'Silentphon' assure de manière efficace la réduction du temps de réverbération dans les écoles, bureaux, restaurants, call-center, ... Les panneaux ont une absorption acoustique élevée ( $\alpha_w=1$ ). Ils sont pourvus d'un cadre invisible et rempli de matériel absorbant de haute qualité. L'ensemble est recouvert d'un tissu acoustique Camira (neutre au niveau acoustique).



# SILENTPHON

## CARACTERISTIQUES

### COMPOSITION

Les îlots rectangulaires ou ronds Silentphon sont construits sur base d'une cadre résistant rempli d'une laine minérale de haute qualité et recouvert d'un tissu neutre au niveau acoustique

### CARACTERISTIQUES

- Matériaux non inflammable
- Valeur acoustique: absorption Classe A
- Panneau livrés complet avec matériel de pose.

### APPLICATIONS

Le panneau Silentphon s'utilise parfaitement dans des espaces rencontrant des problèmes acoustiques

- Bureaux et écoles
- Studio d'enregistrement
- Cinéma et théâtre
- Crèches et maison de soins
- Habitations
- Call centers

### DIMENSIONS

- Epaisseur: 2,5; 4 of 5 cm
- Largeur maximum: 1150 mm  
Longueur maximum: 2950 mm.
- Diamètre: 90 ou 1150 mm.
- Dimensions et formes sur mesure possibles

Poids :

- 3,25 kg/m<sup>2</sup> pour épaisseur de 2,5 cm.
- 4,00 kg/m<sup>2</sup> pour épaisseur 4,0 cm.
- 5,00 kg/m<sup>2</sup> pour épaisseur 5,0 cm.

### MONTAGE

Fixation au plafond à l'aide de fixations Rotofast ou au moyen de câbles (réglable éventuellement) et crochets non livrés.  
Fixation au mur par fixation Rotofast ou collé (non fourni)

### Classement au feu

Panneau laine minérale non inflammable. Standard classe 0 conform BS 476.

### COULEURS

- Tissu Camira disponible en 75 couleurs - Lucia ou Cara



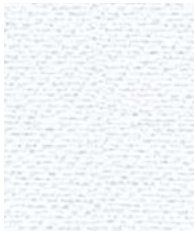
### ABSORPTION ACOUSTIQUE

Mesuré suivant ISO 354 chez Sound Research Laboratories-Sudbury TCN nummers 9196, 9197, 9198, en 9191

Produit	Hauteur totale	125 Hz	250 Hz	500 Hz	1000 Hz	2000 Hz	4000 Hz	$\alpha_w$	NRC	Klasse
2,5 cm ép.	Ca. 7,5 cm vide 5 cm.	0,25	0,60	1,00	1,00	1,00	1,00	0,9	0,95	A
4 cm ép.	Ca. 9 cm vide 5 cm.	0,50	0,90	1,04	1,11	1,04	1,00	1	1,05	A
5 cm ép.	Ca. 10 cm vide 5 cm	0,55	0,95	1,00	1,00	1,00	1,00	1	1,10	A
4 cm ép.	Ca. 4 cm vide 0 cm	0,25	0,70	1,00	1,00	1,00	1,00	1	1,00	A

**Lucia**

**camira**



**Adobo**  
YB165



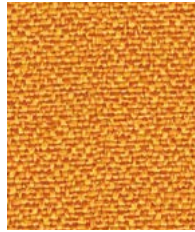
**Oyster**  
YB107



**Rum**  
YB086



**Aruba**  
YB093



**Solano**  
YB088



**Tequila**  
YB038



**Steel**  
YB095



**Sandstorm**  
YB302



**Tortuga**  
YB168



**Belize**  
YB105



**Martinique**  
YB004



**Lobster**  
YB087



**Calypso**  
YB106



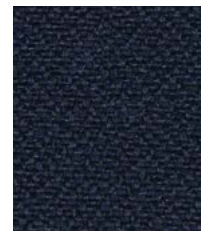
**Bridgetown**  
YB102



**Sombrero**  
YB046

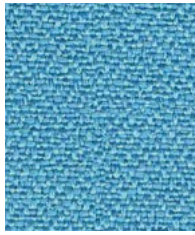


**Tarot**  
YB090

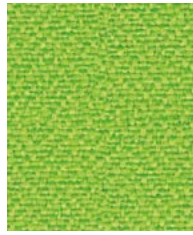


**Costa**  
YB026

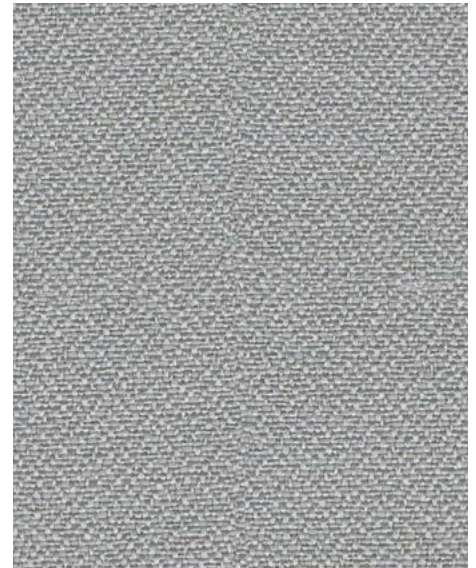
Photographic fabric scans are not colour accurate. Always request actual fabric samples before ordering.



**Marianna**  
YB157



**Madura**  
YB156



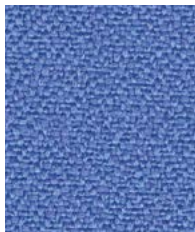
**Slip**  
YB094



**Campeche**  
YB301



**Apple**  
YB096



**Bluebell**  
YB097



**Windjammer**  
YB047



**Buru**  
YB170



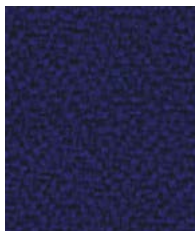
**Scuba**  
YB089



**Montserrat**  
YB011



**Blizzard**  
YB108



**Ocean**  
YB100



**Paseo**  
YB019



**Havana**  
YB009



Panels



SBI



Acoustic



Environmental

Bleach  
cleanable

Year guarantee

Lucia is an ever popular crêpe weave synthetic panel fabric. It's manufactured from 100% recycled polyester saving virgin raw materials and giving a reduced environmental footprint. With a non-lustrous appearance, its bold and bright colour palette is designed to complement the Xtreme range for upholstery.

This fabric is largely acoustically transparent and as such is ideal to be used as a decorative facing for sound-absorbing boards.



## Technical information

### UK

#### Composition

100% Post Consumer Recycled Polyester

#### Environment

Certified to the EU Ecolabel  
Certified to OEKO-TEX® Standard 100  
Certified to Indoor Advantage™ Gold  
Made from 100% post-consumer recycled polyester  
Non metallic dyestuffs

#### Width

170 cm minimum

#### Weight

260 g/m<sup>2</sup> ±5% (442 g/lin.m ±5%)

#### Flammability

EN 1021 - 1 (cigarette)  
EN 1021 - 2 (match)  
BS 7176 Low Hazard  
BS 476 Part 7 Class 1 (Adhered)  
EN 13501-1 (SBI) Adhered class B, s1, d0  
EN 13501-1 (SBI) Un-adhered class B, s1,d2

*Note: Flammability performance is dependent on components used. Our certificates show what substrates have been used in our tests. For composite tests customers must ensure their complete furniture meets the necessary standards.*

#### Light Fastness

6 (ISO 105 - B02)

#### Fastness to Rubbing

Wet: 4, Dry: 4 (ISO 105 - X12)

#### Acoustic Properties

Acoustically transparent, Acoustic graphs available upon request

#### Bleach Cleanable

ISO 105 E03 colour change 4 for dilution factor 1:4 chlorine solution

#### Cleaning

Vacuum regularly. Wipe with a damp cloth using soap and water or use proprietary upholstery shampoo. For deeper cleaning use steam, bleach, alcohol or professionally dry clean. Can be washed at 60°C. Full details can be found in our cleaning and disinfection guide.

Please note that seam performance is dependent on seam construction and needle and thread type. We recommend that appropriate sewing advice be taken.

Batch to batch variations in shade may occur within commercial tolerances. We reserve the right to alter technical specifications without notice. The Unregistered Design Rights and the Copyright in all designs are the exclusive property of Camira Fabrics Limited.

### D

#### Zusammensetzung

100% Prozent aus post-consumer Polyester

#### Umweltfreundlich

Nach Zertifikat EU Ecolabel  
Nach Zertifikat OEKO-TEX® Standard 100  
Nach Zertifikat Indoor Advantage™ Gold  
Hergestellt aus 100% Prozent aus post-consumer Polyester  
Nicht schwermetallhaltige Farbstoffe

#### Breite

170 cm nutzbare Breite

#### Gewicht

260 g/m<sup>2</sup> ±5% (442 g/ldf.m ±5%)

#### Feuersicherung

EN 1021 - 1 (Zigarettestest)  
EN 1021 - 2 (Streichholztest)  
BS 7176 Low Hazard  
BS 476 Part 7 Class 1 (Adhered)  
EN 13501-1 (SBI) Adhered class B, s1, d0  
EN 13501-1 (SBI) Un-adhered class B, s1,d2

*Bemerkung: Die Schwerentflammbarkeit hängt von den verwendeten Komponenten ab. Unsere Zertifikate zeigen auf, welche Substrate bei den Tests verwendet wurden. Bei Verbundtests muss sichergestellt sein, daß das komplette Möbel den entsprechenden Standards entspricht.*

#### Lichtechtheit

6 (ISO 105 - B02)

#### Reibechtheit

Nass: 4, Trocken: 4 (ISO 105 - X12)

#### Akustische Eigenschaften

Akustisch durchlässig, Akustische Messwerte auf Anfrage

#### Chlorbleiche-Beständig

ISO 105 E03 Farbänderung 4 bei einer 1:4 verdünnten Chlor-Lösung

#### Reinigung

Regelmässig absaugen. Mit einem feuchten Tuch mit Wasser und Seife abwischen oder mit einem geeigneten Polstershampoo behandeln. Für eine Grundreinigung bitte Dampf, Chlorbleiche, Alkohol oder professionelle Trockenreinigung verwenden. Kann bei 60°C gewaschen werden. Weitere Informationen finden Sie in unserem Leitfaden zur Reinigung und Desinfektion.

Eine optimale Nahtausreissfestigkeit hängt von der Nahtfahne, der verwendeten Nadel und dem Näh-Garn ab. Wir empfehlen daher Nähversuche durchzuführen.

Handelsübliche Farbabweichungen können auftreten und berechtigen nicht zur Reklamation. Wir behalten uns die Änderung technischer Spezifikationen vor. Die registrierten und nicht registrierten Urheberrechte der Dessinierungen sind ausschliessliches Eigentum der Camira Fabrics Limited.

### F

#### Composition

Fabriqué en polyester recyclé à 100%

#### Écologique

Avec le certificat EU Ecolabel  
Certifié à OEKO-TEX® Standard 100  
Certifié à Indoor Advantage™ Gold  
Fabriqué en polyester recyclé à 100% après consommation  
Teintures non métalliques

#### Largeur

170 cm minimum

#### Poids

260 g/m<sup>2</sup> ±5% (442 g/m.l ±5%)

#### Flammabilité

EN 1021 - 1 (cigarette)  
EN 1021 - 2 (allumette)  
BS 7176 Low Hazard  
BS 476 Part 7 Class 1 (Adhered)  
EN 13501-1 (SBI) Adhered class B, s1, d0  
EN 13501-1 (SBI) Un-adhered class B, s1,d2

*Notez: La performance de flammabilité dépend des composantes utilisées. Nos certificats indiquent les substrats utilisés dans nos tests. Pour les tests composites, les clients doivent s'assurer que leurs meubles complets satisfont aux normes nécessaires.*

#### Solidité à la lumière

6 (ISO 105 - B02)

#### Solidité au Frottement

Mouillé: 4, Sec: 4 (ISO 105 - X12)

#### Propriétés Accoustiques

Acoustiquement transparent, graphiques acoustiques disponibles sur demande

#### Nettoyable au javel

ISO 105 E03 changement de couleur 4 pour le facteur de dilution 1: 4 solution de chlore

#### Nettoyage

Passez l'aspirateur régulièrement. Essuyez avec un chiffon humide avec de l'eau et du savon ou utilisez un shampooing pour tissus d'ameublement exclusif. Pour un nettoyage en profondeur, utilisez la vapeur, javel, alcool ou un nettoyage à sec professionnel. Peut être lavé à la machine, programme maximum 60°C. Vous trouverez tous les détails dans notre guide de nettoyage et de désinfection.

Veuillez noter que la performance du joint dépend de sa construction ainsi que de l'aiguille et du type de fil utilisés.

Une variation de couleurs peut provenir (commerciallement tolérable). Nous réservons le droit de changer les spécifications techniques sans préavis. Les Droits de Conception non-enregistrés et les droits d'auteur de tous les motifs sont la propriété exclusive de Camira Fabrics Limited.

### ES

#### Composición

Producido con poliéster 100% reciclado

#### Ambiental

Certificado con EU Ecolabel  
Certificado de OEKO-TEX® Standard 100  
Certificado de Indoor Advantage™ Gold  
Producido con poliéster 100% reciclado tras ser consumido  
Tintes no metálicos

#### Ancho

170 cm mínimo

#### Peso

260 g/m<sup>2</sup> ±5% (442 g/lin.m ±5%)

#### Inflamabilidad

EN 1021 - 1 (cigarillo)  
EN 1021 - 2 (cerilla)  
BS 7176 Low Hazard  
BS 476 Part 7 Class 1 (Adhered)  
EN 13501-1 (SBI) Adhered class B, s1, d0  
EN 13501-1 (SBI) Un-adhered class B, s1,d2

*Nota: El rendimiento de la inflamabilidad depende de los componentes usados. Nuestros certificados muestran qué substratos se han usado en nuestros tests. Para tests compuestos nuestros clientes deben asegurar si sus muebles cumplen la normativa al uso.*

#### Solidez a la luz

6 (ISO 105 - B02)

#### Solidez al rozamiento

Húmedo: 4, Seco: 4 (ISO 105 - X12)

#### Acústico Propiedades

Acústicamente transparente, gráficos disponibles bajo petición

#### Posibilidad lavado con Lejía

ISO 105 E03 cambio color 4 para un factor de disolución 1:4 solución cloro

#### Limpieza

Uso aspirador regularmente. Limpiar con un trapo usando jabón y agua o producto limpieza para tapicerías. Para una limpieza más profunda usen vapor, lejía, alcohol o limpieza en seco. Se puede lavar a 60°C. Los detalles completos se encuentran en nuestra guía de limpieza y desinfección.

Tenga en cuenta que el rendimiento de la costura depende de la construcción de la costura, además de la aguja y del tipo de rosca. Le recomendamos que se aconsejen para coser la costura.

Las variaciones de lote a lote en la sombra se puede producir dentro de tolerancias comerciales. Nos reservamos el derecho a efectuar modificaciones técnicas sin previo aviso. Los derechos sobre los diseños no registrados y los derechos de autor en todos los diseños son propiedad exclusiva de Camira Fabrics Limited.

# Cara

---

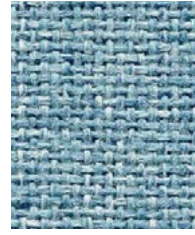
## camira



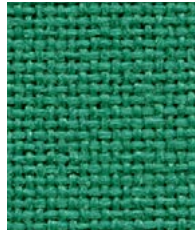
**Spray**  
EJ033



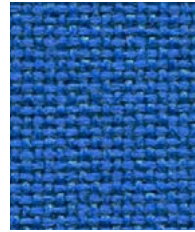
**Ronay**  
EJ189



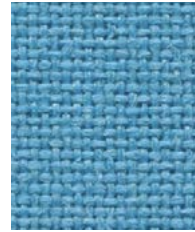
**Dolphin**  
EJ105



**Carron**  
EJ015



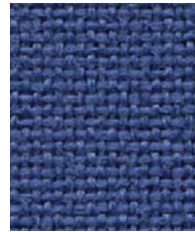
**Galilee**  
EJ125



**Inverness**  
EJ175



**Fair Isle**  
EJ186



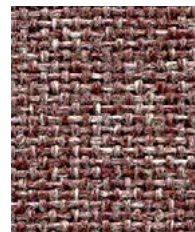
**Adriatic**  
EJ154



**Staffa**  
EJ185



**Easdale**  
EJ188



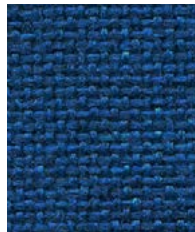
**Lossie**  
EJ197



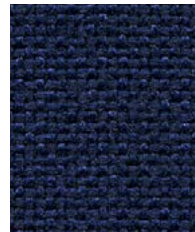
**Tummel**  
EJ038



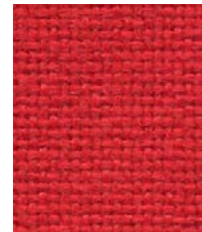
**Lora**  
EJ187



**Cluanie**  
EJ180



**Walten**  
EJ011



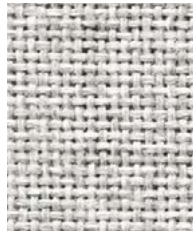
**Pitlochry**  
EJ076



Photographic fabric scans are not colour accurate. Always request actual fabric samples before ordering.



**Vit**  
EJ184



**Glass**  
EJ004



**Hillswick**  
EJ190



**Lomond**  
EJ192



**Shetland**  
EJ191



**Beltane**  
EJ193



**Chaucer**  
EJ172



**Clan**  
EJ169



**Austen**  
EJ173



**Maree**  
EJ195



**Portland**  
EJ016



**Denny**  
EJ196



**Lerwick**  
EJ194



**Merrick**  
EJ048



**Lead**  
EJ104



**Black**  
EJ138



Panels



SBI



Acoustic



Bleach cleanable



Year guarantee

Cara is a plain weave panel fabric available in a wide selection of commercial colourways. One of our most popular vertical surface fabrics, Cara is used extensively on desk screens, wallsides and on pin boards.

This fabric is largely acoustically transparent and as such is ideal to be used as a decorative facing for sound absorbing boards.



## Technical information

### UK

#### Composition

100% Polypropylene

#### Environment

Certified to the EU Ecolabel  
Certified to Indoor Advantage™ Gold

#### Width

170 cm minimum

#### Weight

220 g/m<sup>2</sup> ±5% (374 g/lin.m ±5%)

#### Flammability

EN 1021-1 (cigarette)  
BS 476 Part 7 Class 1 (Adhered)  
EN 13501-1 (SBI) Adhered Class B, s2, d0  
*Note: Flammability performance is dependent on components used. Our certificates show what substrates have been used in our tests. For composite tests customers must ensure their complete furniture meets the necessary standards.*

#### Light Fastness

6 (ISO 105 - B02)

#### Fastness to Rubbing

Wet: 4, Dry: 4 (ISO 105 - X12)

#### Bleach Cleanable

ISO 105 E03 colour change 4 for 10% chlorine solution

#### Acoustic Properties

Acoustically transparent. Acoustic graphs available upon request

#### Cleaning

Vacuum regularly. Wipe clean with a damp cloth or shampoo using proprietary upholstery shampoo.

Please note that seam performance is dependent on seam construction and needle and thread type. We recommend that appropriate sewing advice be taken.

Batch to batch variations in shade may occur within commercial tolerances. We reserve the right to alter technical specifications without notice. The Unregistered Design Rights and the Copyright in all designs are the exclusive property of Camira Fabrics Limited.

### D

#### Zusammensetzung

100% Polypropylen

#### Umweltfreundlich

Nach Zertifikat EU Ecolabel  
Nach Zertifikat Indoor Advantage™ Gold

#### Breite

170 cm nutzbare Breite

#### Gewicht

220 g/m<sup>2</sup> ±5% (374 g/lfd.m ±5%)

#### Feuersicherung

EN 1021 - 1 (Zigarettentest)  
BS 476 Part 7 Class 1 (Adhered)  
EN 13501-1 (SBI) Adhered Class B, s2, d0  
*Bemerkung: Die Schwerentflammbarkeit hängt von den verwendeten Komponenten ab. Unsere Zertifikate zeigen auf, welche Substrate bei den Tests verwendet wurden. Bei Verbundtests muss sichergestellt sein, daß das komplette Möbel den entsprechenden Standards entspricht.*

#### Lichtechtheit

6 (ISO 105 - B02)

#### Reibechtheit

Nass: 4, Trocken: 4 (ISO 105 - X12)

#### Chlorbleiche-Beständig

ISO 105 E03 Farbänderung 4 bei 10%-iger Chlorbleiche

#### Akustische Eigenschaften

Akustisch durchlässig. Akustische Messwerte auf Anfrage

#### Reinigung

Regelmässig staubsaugen. Dazu mit einem feuchten Tuch abwischen, oder mit einem speziellen Polsterschaum behandeln.

Eine optimale Nahtausreissfestigkeit hängt von der Nahtfahne, der verwendeten Nadel und dem Näh-Garn ab. Wir empfehlen daher Nähversuche durchzuführen.

Handelsübliche Farbabweichungen können auftreten und berechtigen nicht zur Reklamation. Wir behalten uns die Änderung technischer Spezifikationen vor. Die registrierten und nicht registrierten Urheberrechte der Dessinierungen sind ausschliessliches Eigentum der Camira Fabrics Limited.

### F

#### Composition

100% Polypropylène

#### Écologique

Avec le certificat EU Ecolabel  
Certifié à Indoor Advantage™ Gold

#### Largeur

170 cm minimum

#### Poids

220 g/m<sup>2</sup> ±5% (374 g/m.l ±5%)

#### Flammabilité

EN 1021 - 1 (cigarette)  
BS 476 Part 7 Class 1 (Adhered)  
EN 13501-1 (SBI) Adhered Class B, s2, d0  
*Note: La performance de flammabilité dépend des composantes utilisées. Nos certificats indiquent les substrats utilisés dans nos tests. Pour les tests composites, les clients doivent s'assurer que leurs meubles complets satisfont aux normes nécessaires.*

#### Solidité à la lumière

6 (ISO 105 - B02)

#### Solidité au Frottement

Mouillé: 4, Sec: 4 (ISO 105 - X12)

#### Nettoyable au javel

ISO 105 E03 Résistance 4 dans une solution de chlore 10%

#### Propriétés Acoustiques

Acoustiquement transparent. Graphiques acoustiques disponibles sur demande

#### Nettoyage

Aspirer régulièrement. Essuyer avec une étoffe humide ou nettoyer à l'aide d'un produit approprié pour tissus d'ameublement.

Veuillez noter que la performance du joint dépend de sa construction ainsi que de l'aiguille et du type de fil utilisés.

Une variation de couleurs peut provenir (commerciallement tolérable). Nous réservons le droit de changer les spécifications techniques sans préavis. Les Droits de Conception non-enregistrés et les droits d'auteur de tous les motifs sont la propriété exclusive de Camira Fabrics Limited.

### ES

#### Composició

100% Polipropileno

#### Ambiental

Certificado con EU Ecolabel  
Certificado de Indoor Advantage™ Gold

#### Ancho

170 cm mínimo

#### Peso

220 g/m<sup>2</sup> ±5% (374 g/lin.m ±5%)

#### Inflamabilidad

EN 1021 - 1 (cigarillo)  
BS 476 Part 7 Class 1 (Adhered)  
EN 13501-1 (SBI) Adhered Class B, s2, d0  
*Nota: El rendimiento de la inflamabilidad depende de los componentes usados. Nuestros certificados muestran qué substratos se han usado en nuestros tests. Para tests compuestos nuestros clientes deben asegurar si sus muebles cumplen la normativa al uso.*

#### Solidez a la luz

6 (ISO 105 - B02)

#### Solidez al rozamiento

Húmedo: 4, Seco: 4 (ISO 105 - X12)

#### Posibilidad lavado con Lejía

ISO 105 E03 Resistencia 4 en una solución de cloro 10%

#### Acústico Propiedades

Acústicamente transparente. Gráficos disponibles bajo petición

#### Limpieza

Limpiar con aspiradora frecuentemente. Bien lavar con un paño húmedo o con un champú apropiado para tapicería.

Tenga en cuenta que el rendimiento de la costura depende de la construcción de la costura, además de la aguja y del tipo de rosca. Le recomendamos que se aconsejen para coser la costura.

Las variaciones de lote a lote en la sombra se puede producir dentro de tolerancias comerciales. Nos reservamos el derecho a efectuar modificaciones técnicas sin previo aviso. Los derechos sobre los diseños no registrados y los derechos de autor en todos los diseños son propiedad exclusiva de Camira Fabrics Limited.